



Verband arbeitsmarktpolitischer Dienstleister in Bremen

Ausstellerinformation zur dezentralen Messe *Qualifizieren für Beschäftigung*

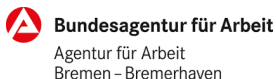
Freitag, 26. April 2024

10:00 – 13:00 Uhr

Lichthaus Gröpelingen

Hermann-Prüser-Str. 4, 28237 Bremen

Mit freundlicher Unterstützung von:



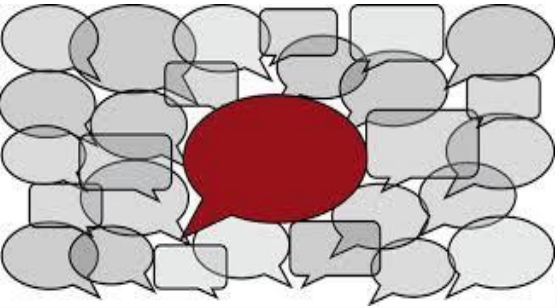


Rückblick

Nach jetzt drei Messen können wir festhalten, das dezentrale Konzept ist nicht nur tragfähig, sondern auch erfolgreich. Insbesondere für Arbeitslose, Menschen mit Migrationshintergrund oder Schutzsuchende ist der Weg zu einer zentralen Veranstaltung weit außerhalb ihres Quartiers oft eine zu große Hürde. Aber auch für dezentrale Messen bleibt als große Herausforderung, Menschen zu motivieren, sich auf den Weg zu machen.

Wir können aber auch festhalten, mit dem regionalen Angebot vier Mal im Jahr erreichen wir so viele Menschen, wie zuvor auf einer jährlich stattfindenden zentralen Veranstaltung, wobei der organisatorische und finanzielle Aufwand für ausstellende Organisationen sowie für uns als Veranstalter deutlich geringer und die Ansprache der Besucher:innen viel intensiver sind.

Ausstellende Organisationen und Interessenten kommen bei diesem Format einfacher in direkten Kontakt und ins Gespräch, als es bei den „großen“ Jobmessen möglich ist. Mit der nächsten Messe gehen wir jetzt in die Region WEST/MITTE.



Wofür steht die Messe?

- ✓ Niederschwelliges Angebot für Menschen im Quartier, die Qualifizierung oder Beschäftigung suchen, insbesondere für von Arbeitslosigkeit bedrohte Menschen, Arbeitslose, Menschen mit Migrationshintergrund und Schutzsuchende.
- ✓ Wenig aufwendiges Format für ausstellende Organisationen, im Quartier ihre Angebote für Qualifizierung, Fort- und Weiterbildung sowie Beschäftigung anbieten.
- ✓ Förderliche Gesprächsumgebung, um ausstellende Organisationen und Besucher:innen in Kontakt zu bringen.
- ✓ Zugang zu Netzwerkstrukturen und -partnern im Quartier.



Zielgruppe *Ausstellende Organisationen*

- ✓ Träger, die Qualifizierungsangebote im Rahmen einer beruflichen und/oder schulischen Aus-, Fort- und Weiterbildung präsentieren.
- ✓ Institutionen, die im Rahmen ihres gesetzlichen Auftrags am Vermittlungs- oder Orientierungsprozess mitarbeiten.
- ✓ Träger, die die berufliche und soziale Integration von benachteiligten Menschen durch Beschäftigungsangebote fördern.
- ✓ Einrichtungen im Quartier, die Beschäftigungsangebote bereithalten.
- ✓ Öffentliche und private Unternehmen, die einen modernen Marktplatz für die Rekrutierung von Auszubildenden, Praktikanten und Beschäftigten suchen.



Zielgruppe *Besucher:innen*

- ... die sich weiter qualifizieren wollen – ein Fokus: Wie verändert sich unsere Arbeitswelt und was bedeutet z.B. Arbeit 4.0 für mich?
- ... die vertiefende, ergänzende und/oder eine neue Berufsorientierung suchen.
- ... die mit Migrationshintergrund und als Schutzsuchende einen besonderen Orientierungsbedarf haben.
- ... die nach der Zeit mit Kindern (wieder) einen Einstieg ins Arbeitsleben finden wollen.
- ... die alleinerziehend sind und ihre berufliche Zukunft planen.
- ... die ein Praktikum oder eine Beschäftigungsmaßnahme anstreben.
- ... die Fortbildungsmöglichkeiten für ihre Belegschaft suchen.



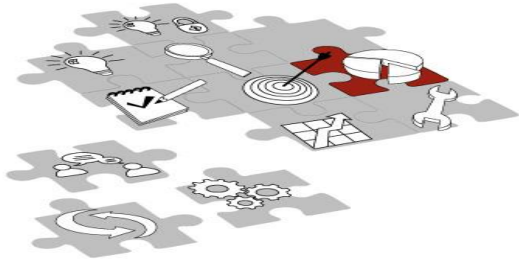
Veranstaltungsort *Lichthaus Gröpelingen*

- ✓ Für die dezentrale Messe in der Region WEST/MITTE haben wir uns für das *Lichthaus* in Gröpelingen entschieden, das als Ort in der Region bekannt ist (neben der Waterfront).
- ✓ Mit dem *Lichthaus* haben wir einen schönen, repräsentativen und hinreichend großen Veranstaltungsort.
- ✓ Das *Lichthaus* ist über die Straßenbahn Linie 3 erreichbar.
- ✓ Die Agentur für Arbeit und das Jobcenter, Ortsämter und Quartiersmanagements in der Region WEST/MITTE unterstützen diese Veranstaltung.



Logistik *Aufbau und Abbau*

- ✓ Am Freitag, 26. April 2024, kann **ab 09:00 Uhr** mit dem Aufbau begonnen werden.
- ✓ Tragendes, weil erfolgreiches und damit niederschwelliges Konzept der Messe ist: Ausstellende Organisationen bringen lediglich maximal zwei Roll-Up und Informationsmaterial mit; Tisch und Stühle werden gestellt.
- ✓ Die Veranstaltung beginnt um 10 Uhr und endet um 13 Uhr mit offenem Ende der noch laufenden Gespräche; der Abbau kann sofort nach dem Ende der Veranstaltung beginnen.
- ✓ Parken ist direkt neben dem Lichthaus auf dem Parkplatz der Waterfront möglich ([Luftbild](#)).
- ✓ Ausstellergebühr (netto): 50 € für VaDiB-Mitglieder; 100 € für Nichtmitglieder.



Lageplan

- ✓ Dezentral, geringer Aufwand und zielorientiert bedeutet ...
- ✓ ... nach Anmeldeschluss für aus-stellende Organisationen wird ein Lageplan erstellt,
- ✓ ... für jede ausstellende Organisation stehen 4 m² zur Verfügung,
- ✓ ... also Platz für Tisch und Stühle (werden gestellt) sowie max. zwei Roll-Up.



Saal mit Grundfläche von ca. 450 m²



Werbung *PR-Arbeit*

- ✓ Presseveröffentlichungen in MIX und Weser Report.
- ✓ Facebook- Werbung (Besucherinnen), LinkedIn (Multiplikatoren) und wenn möglich: Stadtteilbeilage des Weser Kurier.
- ✓ Plakate und Flyer (Postkarten) für die Anlaufstellen in der Region WEST/MITTE.
- ✓ Internetplattform VaDiB – der QR-Code auf Plakaten und Postkarten verlinkt zum Verzeichnis der ausstellenden Organisationen mit jeweils einem eigenen Kurztext.



Verband arbeitsmarktpolitischer Dienstleister in Bremen

Vielen Dank für Ihr Interesse

Ansprechpartner:in

VaDiB e.V.

Dr. Ludwig Voet, Referent des Vorstands

voet@vadib.de

Tel.: 0421 64915175

Krause Konzept

Iris Krause

iris@krause-konzept.de

Tel.: 0421 1682244